

オーパーツLED照明総合カタログ

LED Products Catalog 2019-2020



LED照明を使うことは..

弊社は、長期経営計画を基に継続的な会社の発展のために「環境貢献企業」を掲げLEDの特性である「低環境負荷と省エネルギー」の二つを最大限に融合させた付加価値の高い製品開発とこれまでに培った豊富な経験と販売実績を土台に環境・社会・人にやさしいLED照明のさらなる可能性を追求していきます。

未来につながっています



未来へつながる、はじまる、ひろがる。

オーパーツグループは、「未来・感動・喜び」を提唱する企業として、
地域・社会そして未来に輝く存在である子どもたちを育み、そして支える・・・
社会貢献活動を通じ、いきいざとした社会の実現に向けて継続的に支援してまいります。



株式会社オーパーツは、6人制女子バレーボールチーム「福岡春日シーキャッツ」のメインスポンサーです。



児童養護施設の子どもの未来の夢を守り育て継続的な支援で優しく温かく見守り続けます。

一般社団法人
未来への礎
社会貢献活動



九州の中小企業が抱える省エネ対策の実行支援を通じ、事業成長に貢献することを積極的に支援します。

一般社団法人
九州・省エネプラットフォーム

INDEX

- p3 LED直付工場灯
- p4 LED工場灯
- p5~p7 LED投光器
- p8~p10 LED器具一体型ベースライト
- p11 LED防水仕様ベースライト
- p12 LED防水仕様薄型ベースライト
- p13 LED防犯灯
- p14 LED太陽光ソーラーパネル街路灯(蓄電池内蔵)
- p15~p16 LED蛍光灯
- p17~p18 LEDコンパクト蛍光灯
- p19 LEDフラットパネル
- p20 LEDシーリングライト
- p21 LEDパーライト
- p22 LEDコーンライト
- p23~p24 LEDダウンライト
- p25 LEDスリムライト
- p26 LED電球
- p27 LEDハロゲン
- p28 LEDミニクリプトン
- p29~p30 安全に関する注意事項

SOLUTIONS STRATEGIC



発光効率
170lm/W

防水等級
IP65

LED素子: NICHIA日亜化学工業製



90W型



180W型

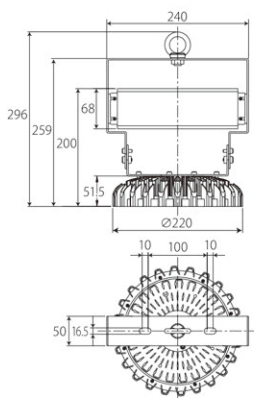
RoHS

水銀灯400W相当

90W型LED直付工場灯 昼白色
DYHB90/153N90G 【Janコード: 2110091805045】

- 消費電力: 90W
- 入力電圧: AC100~265V 50/60Hz
- 色温度: 5000k
- 全光束: **15300 lm**
- 照射角度: 90°
- 演色性: Ra70
- 使用環境温度: -40℃~+50℃
- LED定格寿命: 40,000時間
- 寸法: $\Phi 220 \times 296$ mm
- 重量: 3.3kg(電源込)
- ※落下防止ワイヤー付
- ※LED素子: 日亜化学工業製

■定価 ¥85,000(税別)

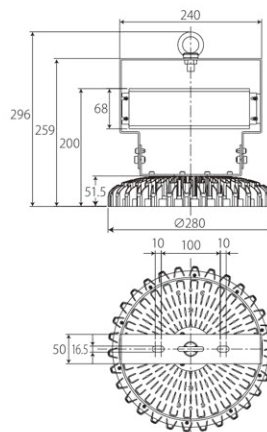


水銀灯1000W相当

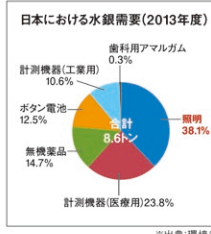
180W型LED直付工場灯 昼白色
DYHB180/306N90G 【Janコード: 2110091805069】

- 消費電力: 180W
- 入力電圧: AC100~265V 50/60Hz
- 色温度: 5000k
- 全光束: **30600 lm**
- 照射角度: 90°
- 演色性: Ra70
- 使用環境温度: -40℃~+50℃
- LED定格寿命: 40,000時間
- 寸法: $\Phi 280 \times 296$ mm
- 重量: 3.9kg(電源込)
- ※落下防止ワイヤー付
- ※LED素子: 日亜化学工業製

■定価 ¥118,000(税別)



ご存知ですか?
水銀に関する
条約



2020年をもって「高圧水銀ランプ(HPMV)」の製造・輸出・輸入が禁止になります。

2016年2月2日、政府が締結決定した水俣条約。水銀汚染防止法では、水銀の探掘や特定の製造工程での水銀の使用の禁止。「高圧水銀ランプ」については、水銀の含有量にかかわらず水俣条約と水銀汚染防止法の規制対象製品となり、2021年以降は製造も輸出入も禁止になります。水俣条約を契機に、工場や倉庫・ショッピングセンターなどで使われている高圧水銀ランプをLED照明へ切り替える動きが全国に広がっています。



発光効率
170lm/W

防水等級
IP65



LED素子: NICHIA日亜化学工業製



60W型 90W型 120W型

150W型 180W型

受注生産品

保護カバー(発光部を衝撃から保護)
乳白カバー(眩しさ・ギラギラ感を軽減)



保護カバー



乳白カバー



警告 工場や倉庫内の「ホイストやクレーン等」により振動が発生する場所は設置不可。取り付けの際は「セードや傘」は必ず取り外し、落下防止ワイヤーにたるみがないように取り付けて下さい。

水銀灯250W相当

60W型LED工場灯 昼白色

DYHB60/102N90 【Janコード:2110091906018】

- 消費電力:60W
- 入力電圧:AC100~265V 50/60Hz
- 色温度:5000k
- 全光束:10200 lm
- 照射角度:90°
- 演色性:Ra70
- 使用環境温度:-40℃~+50℃
- LED定格寿命:40,000時間
- 本体寸法:Φ220×261mm
- 本体重量:1.2kg(電源除く)
- 電源寸法:161×60×36.5mm
- 電源重量:630g
- ※電源外付けタイプ
- ※落下防止ワイヤー付
- ※LED素子:日亜化学工業製

■定価 ¥58,000(税別)

水銀灯400W相当

90W型LED工場灯 昼白色

DYHB90/153N90 【Janコード:2110091805014】

- 消費電力:90W
- 入力電圧:AC100~265V 50/60Hz
- 色温度:5000k
- 全光束:15300 lm
- 照射角度:90°
- 演色性:Ra70
- 使用環境温度:-40℃~+50℃
- LED定格寿命:40,000時間
- 本体寸法:Φ220×261mm
- 本体重量:1.2kg(電源除く)
- 電源寸法:182×60×36.5mm
- 電源重量:730g
- ※電源外付けタイプ
- ※落下防止ワイヤー付
- ※LED素子:日亜化学工業製

■定価 ¥75,000(税別)

水銀灯400W相当

120W型LED工場灯 昼白色

DYHB120/204N90 【Janコード:2110091805021】

- 消費電力:120W
- 入力電圧:AC100~265V 50/60Hz
- 色温度:5000k
- 全光束:20400 lm
- 照射角度:90°
- 演色性:Ra70
- 使用環境温度:-40℃~+50℃
- LED定格寿命:40,000時間
- 本体寸法:Φ220×261mm
- 本体重量:1.2kg(電源除く)
- 電源寸法:192×60×36.5mm
- 電源重量:730g
- ※電源外付けタイプ
- ※落下防止ワイヤー付
- ※LED素子:日亜化学工業製

■定価 ¥88,000(税別)

水銀灯700W相当

150W型LED工場灯 昼白色

DYHB150/255N90 【Janコード:2110091805038】

- 消費電力:150W
- 入力電圧:AC100~265V 50/60Hz
- 色温度:5000k
- 全光束:25500 lm
- 照射角度:90°
- 演色性:Ra70
- 使用環境温度:-40℃~+50℃
- LED定格寿命:40,000時間
- 本体寸法:Φ280×261mm
- 本体重量:1.8kg(電源除く)
- 電源寸法:192×60×36.5mm
- 電源重量:775g
- ※電源外付けタイプ
- ※落下防止ワイヤー付
- ※LED素子:日亜化学工業製

■定価 ¥98,000(税別)

水銀灯1000W相当

180W型LED工場灯 昼白色

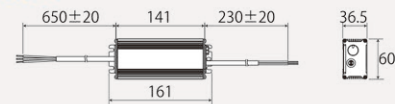
DYHB180/306N90 【Janコード:2110091805052】

- 消費電力:180W
- 入力電圧:AC100~265V 50/60Hz
- 色温度:5000k
- 全光束:30600 lm
- 照射角度:90°
- 演色性:Ra70
- 使用環境温度:-40℃~+50℃
- LED定格寿命:40,000時間
- 本体寸法:Φ280×261mm
- 本体重量:1.8kg(電源除く)
- 電源寸法:221×67.5×39.5mm
- 電源重量:1.1kg
- ※電源外付けタイプ
- ※落下防止ワイヤー付
- ※LED素子:日亜化学工業製

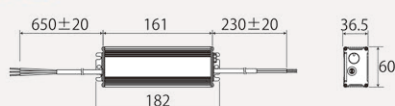
■定価 ¥110,000(税別)

電源部寸法図

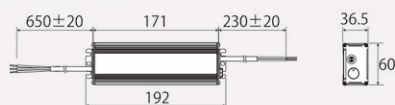
60W型



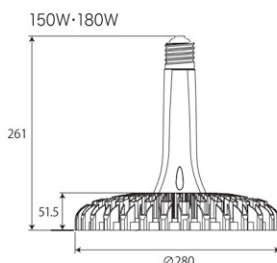
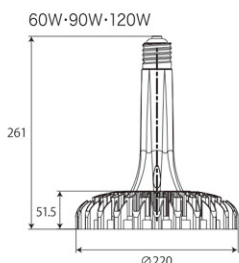
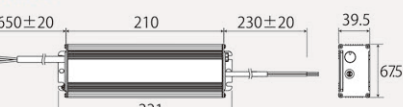
90W型



120W型・150W型



180W型





発光効率
170lm/W

防水等級
IP65

LED素子: NICHIA日亜化学工業製

受注生産品

保護カバー(発光部を衝撃から保護)



保護カバー

RoHS

90W型

180W型

水銀灯400W相当

90W型LED投光器 昼白色

DYFL90/153N90 【Janコード:2120091808014】

- 消費電力:90W
- 入力電圧:AC100~265V 50/60Hz
- 色温度:5000k
- 全光束:15300 lm
- 照射角度:90°
- 演色性:Ra70
- 使用環境温度:-40℃~+50℃
- LED定格寿命:40,000時間
- 寸法:Φ220×305mm
- 重量:3.0kg
- ※落下防止ワイヤー付
- ※LED素子:日亜化学工業製

■定価 ¥85,000(税別)

水銀灯1000W相当

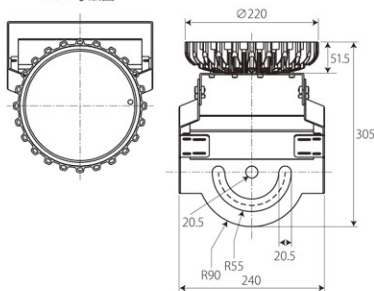
180W型LED投光器 昼白色

DYFL180/306N90 【Janコード:2120091808021】

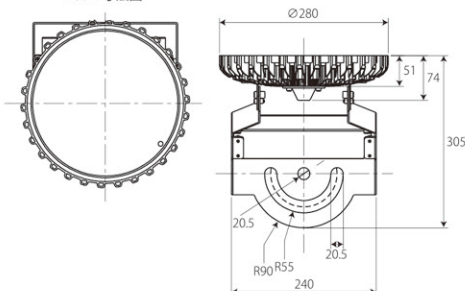
- 消費電力:180W
- 入力電圧:AC100~265V 50/60Hz
- 色温度:5000k
- 全光束:30600 lm
- 照射角度:90°
- 演色性:Ra70
- 使用環境温度:-40℃~+50℃
- LED定格寿命:40,000時間
- 寸法:Φ280×305mm
- 重量:3.3kg
- ※落下防止ワイヤー付
- ※LED素子:日亜化学工業製

■定価 ¥118,000(税別)

90W寸法図



180W寸法図



水銀灯に比べ圧倒的な省エネを実現するLED

【年間電気代比較】

年間点灯時間:3,650時間(10時間/日×365日)



■HID(水銀灯)とLEDの比較

項目	水銀灯	LED
消費電力	400W	90W
削減効果	—	約77%削減
CO ₂ 削減効果	—	約77%削減
定格寿命	12,000時間	40,000時間
水銀含有量	30mg~60mg	0
光量維持率	× 2,000時間で減衰率40%。	○ 40,000時間で70%維持。

※計算条件:1kWh当たり25.91円(東京電力/税込)。2015年(平成27年)6月現在。

防水等級
IP65

照射角19°

照射角30°

照射角60°

LED素子:  NICHIA日亜化学工業製

受注生産品

245W型・490W型は受注生産となります。



245W型



490W型

PSE CE RoHS

メタルハライドランプ700W相当 245W型LED投光器 昼白色

照射角度 19°	型番 DYFL245/350N19
-------------	----------------------

【Janコード: 2120091704040】 ■定価 ¥168,000(税別)

照射角度 30°	型番 DYFL245/350N30
-------------	----------------------

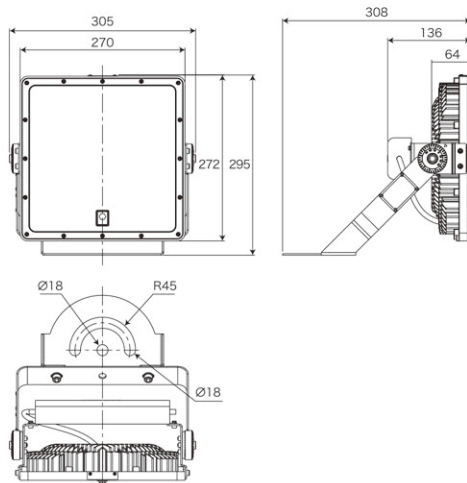
【Janコード: 2120091704057】 ■定価 ¥168,000(税別)

照射角度 60°	型番 DYFL245/350N60
-------------	----------------------

【Janコード: 2120091704064】 ■定価 ¥168,000(税別)

245W型 共通仕様

- 消費電力: 245W
- 入力電圧: AC100~277V 50/60Hz
- 色温度: 5000k
- 全光束: **35000 lm**
- 演色性: Ra70
- 使用環境温度: -40°C ~ +50°C
- LED定格寿命: 50,000時間
- 寸法: 295×305×308mm
- 本体重量: 3.5kg
- 電源重量: 1.3kg
- ※落下防止ワイヤー付
- ※LED素子: 日亜化学工業製



メタルハライドランプ1000W相当 490W型LED投光器 昼白色

照射角度 19°	型番 DYFL490/700N19
-------------	----------------------

【Janコード: 2120091803033】 ■定価 ¥358,000(税別)

照射角度 30°	型番 DYFL490/700N30
-------------	----------------------

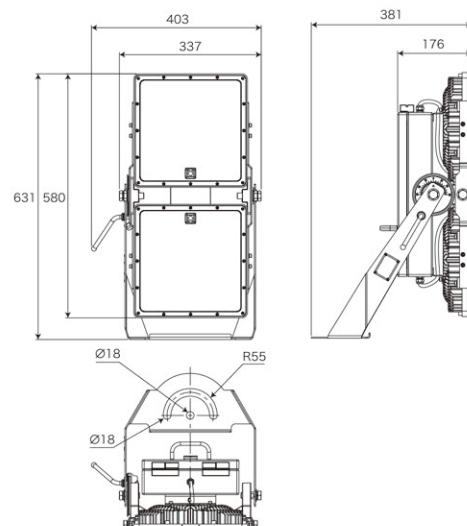
【Janコード: 2120091803026】 ■定価 ¥358,000(税別)

照射角度 60°	型番 DYFL490/700N60
-------------	----------------------

【Janコード: 2120091803019】 ■定価 ¥358,000(税別)

490W型 共通仕様

- 消費電力: 490W
- 入力電圧: AC100~277V 50/60Hz
- 色温度: 5000k
- 全光束: **70000 lm**
- 演色性: Ra70
- 使用環境温度: -40°C ~ +50°C
- LED定格寿命: 50,000時間
- 寸法: 631×403×381mm
- 本体重量: 9.5kg
- 電源重量: 5.5kg
- ※落下防止ワイヤー付
- ※LED素子: 日亜化学工業製



防水等級
IP68
LEDモジュール

電源ユニット:IP67

照射角12°

照射角25°

照射角40°



500W型

受注生産品

500W型は受注生産となります。

PS E RoHS

メタルハライドランプ1000W相当

500W型LED投光器 昼白色

照射角度 25° 型番 OPFL-7A80B-12D
全光束 55,000 lm

【Janコード:2121111803040】

■オープン価格

照射角度 25° 型番 OPFL-7A80B-25D
全光束 65,000 lm

【Janコード:2121111803064】

■オープン価格

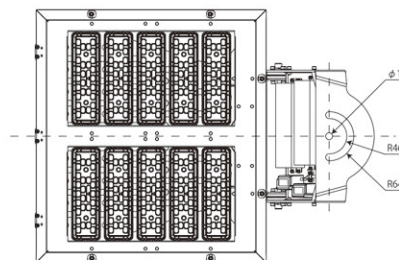
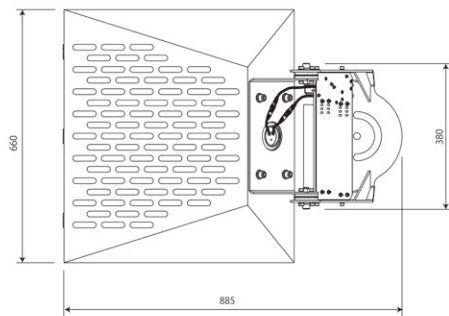
照射角度 40° 型番 OPFL-7A80B-40D
全光束 80,000 lm

【Janコード:2121111803088】

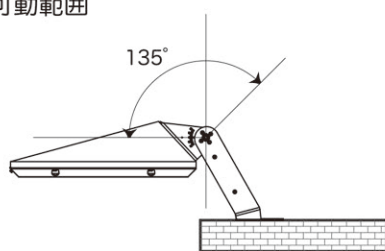
■オープン価格

500W型 共通仕様

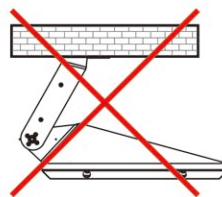
- 消費電力:500W
- 入力電圧:AC100~240V 50/60Hz
- 色温度:5700k
- 演色性:Ra70
- 使用環境温度:-40℃~+50℃
- LED定格寿命:50,000時間
- 寸法:660×885×380mm
- 本体重量:25.3kg
- ※落下防止ワイヤー付



可動範囲



床設置



禁止

天井設置



禁止

壁面設置



逆富士 W240型

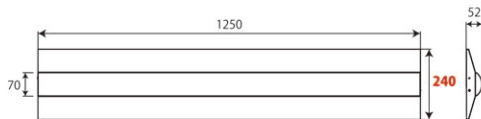
Hf32W定格出力×2灯相当

40W型LED器具一体型ベースライト 昼白色

DBBT34/54N240 【Janコード:2070191805041】

- 消費電力:34W
- 入力電圧:AC100~240V 50/60Hz
- 全光束:**5400 lm**
- 色温度:5000k
- 照射角度:180°
- 使用環境温度:-20℃~+40℃
- LED定格寿命:40,000時間
- 寸法:1250×240×52mm
- 重量:2.65kg

■定価 ¥19,000(税別)



逆富士 W160型

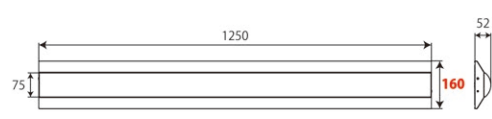
Hf32W定格出力×2灯相当

40W型LED器具一体型ベースライト 昼白色

DBBT34/54N160 【Janコード:2070191805027】

- 消費電力:34W
- 入力電圧:AC100~240V 50/60Hz
- 全光束:**5400 lm**
- 色温度:5000k
- 照射角度:180°
- 使用環境温度:-20℃~+40℃
- LED定格寿命:40,000時間
- 寸法:1250×160×52mm
- 重量:2.25kg

■定価 ¥18,500(税別)



逆富士 W240型

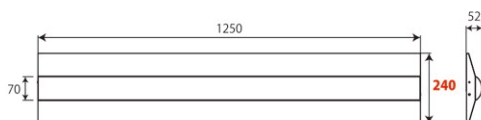
Hf32W定格出力×1灯相当

40W型LED器具一体型ベースライト 昼白色

DBBT18/26N240 【Janコード:2200191808029】

- 消費電力:18W
- 入力電圧:AC100~240V 50/60Hz
- 全光束:**2600 lm**
- 色温度:5000k
- 照射角度:180°
- 使用環境温度:-20℃~+40℃
- LED定格寿命:40,000時間
- 寸法:1250×240×52mm
- 重量:2.65kg

■定価 ¥15,000(税別)



逆富士 W160型

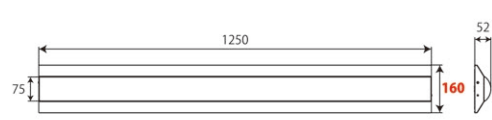
Hf32W定格出力×1灯相当

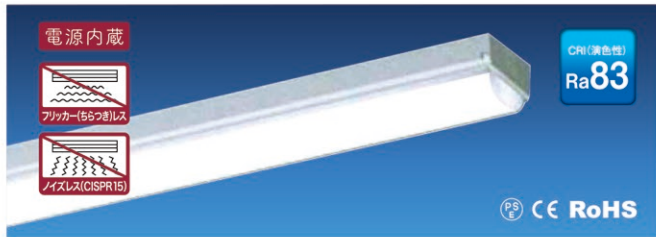
40W型LED器具一体型ベースライト 昼白色

DBBT18/26N160 【Janコード:2070191805034】

- 消費電力:18W
- 入力電圧:AC100~240V 50/60Hz
- 全光束:**2600 lm**
- 色温度:5000k
- 照射角度:180°
- 使用環境温度:-20℃~+40℃
- LED定格寿命:40,000時間
- 寸法:1250×160×52mm
- 重量:2.25kg

■定価 ¥14,500(税別)





トラフ型

Hf32W定格出力×2灯相当

40W型LED器具一体型ベースライト 昼白色

DBBT34/54NT 【Janコード:2200191904028】

- 消費電力:34W
- 入力電圧:AC100~240V 50/60Hz
- 全光束:5400 lm
- 色温度:5000k
- 照射角度:180°
- 使用環境温度:-20℃~+40℃
- LED定格寿命:40,000時間
- 寸法:1250×79×51.8mm
- 重量:2kg

■定価 ¥20,000(税別)



反射笠型

Hf32W定格出力×2灯相当

40W型LED器具一体型ベースライト 昼白色

DBBT34/54NK 【Janコード:2200191904011】

- 消費電力:34W
- 入力電圧:AC100~240V 50/60Hz
- 全光束:5400 lm
- 色温度:5000k
- 照射角度:180°
- 使用環境温度:-20℃~+40℃
- LED定格寿命:40,000時間
- 寸法:1250×150×62.6mm
- 重量:2.2kg

■定価 ¥20,000(税別)

トラフ型

Hf32W定格出力×1灯相当

40W型LED器具一体型ベースライト 昼白色

DBBT18/26NT 【Janコード:2200191704024】

- 消費電力:18W
- 入力電圧:AC100~240V 50/60Hz
- 全光束:2600 lm
- 色温度:5000k
- 照射角度:180°
- 使用環境温度:-20℃~+40℃
- LED定格寿命:40,000時間
- 寸法:1250×79×51.8mm
- 重量:2kg

■定価 ¥18,000(税別)

反射笠型

Hf32W定格出力×1灯相当

40W型LED器具一体型ベースライト 昼白色

DBBT18/26NK 【Janコード:2200191704048】

- 消費電力:18W
- 入力電圧:AC100~240V 50/60Hz
- 全光束:2600 lm
- 色温度:5000k
- 照射角度:180°
- 使用環境温度:-20℃~+40℃
- LED定格寿命:40,000時間
- 寸法:1250×150×62.6mm
- 重量:2.2kg

■定価 ¥18,000(税別)



埋込型

Hf32W定格出力×2灯相当

40W型LED器具一体型ベースライト 昼白色

DBBT34/54NU 【Janコード:2200191901034】

- 消費電力:34W
- 入力電圧:AC100~240V 50/60Hz
- 全光束:5400 lm
- 色温度:5000k
- 照射角度:180°
- 使用環境温度:-20℃~+40℃
- LED定格寿命:40,000時間
- 寸法:1275×240×65mm
- 重量:2.8kg

埋込穴
1250×200

■定価 ¥26,000(税別)



逆富士 W230型

FL20W×2灯相当

20W型LED器具一体型ベースライト 昼白色

DPBT14/23NS 【Janコード:2200251906023】

- 消費電力:14W
- 入力電圧:AC100~240V 50/60Hz
- 全光束:2300 lm
- 色温度:5000k
- 照射角度:180°
- 使用環境温度:-20℃~+40℃
- LED定格寿命:40,000時間
- 寸法:632×230×53mm
- 重量:1.3kg

■定価 ¥20,000(税別)

埋込型

Hf32W定格出力×1灯相当

40W型LED器具一体型ベースライト 昼白色

DBBT18/26NU 【Janコード:2200191704109】

- 消費電力:18W
- 入力電圧:AC100~240V 50/60Hz
- 全光束:2600 lm
- 色温度:5000k
- 照射角度:180°
- 使用環境温度:-20℃~+40℃
- LED定格寿命:40,000時間
- 寸法:1275×165×65mm
- 重量:2.2kg

埋込穴
1250×138

■定価 ¥22,000(税別)

逆富士 W160型

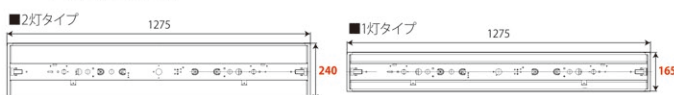
Hf16W高出力×1灯相当

20W型LED器具一体型ベースライト 昼白色

DPBT10/16NS 【Janコード:2200251906016】

- 消費電力:10W
- 入力電圧:AC100~240V 50/60Hz
- 全光束:1600 lm
- 色温度:5000k
- 照射角度:180°
- 使用環境温度:-20℃~+40℃
- LED定格寿命:40,000時間
- 寸法:632×160×53mm
- 重量:1.15kg

■定価 ¥16,000(税別)





逆富士 W230型

Hf86W定格出力×2灯相当

110W型LED器具一体型ベースライト 昼白色

DPBT70/120N230 【Janコード:2200251907013】

- 消費電力:70W
- 入力電圧:AC100~240V 50/60Hz
- 色温度:5000K
- 全光束:12000 lm
- IP等級:Ra83
- 照射角度:120°
- 使用環境温度:-20℃~+40℃
- LED定格寿命:40000時間
- 寸法:2448×230×53cm
- 重量:4.5kg

■定価 ¥64,000(税別)

逆富士 W230型

Hf86W高出力×2灯相当

110W型LED器具一体型ベースライト 昼白色

DPBT83/140N230 【Janコード:2200251907020】

- 消費電力:83W
- 入力電圧:AC100~240V 50/60Hz
- 色温度:5000K
- 全光束:14000 lm
- IP等級:Ra83
- 照射角度:120°
- 使用環境温度:-20℃~+40℃
- LED定格寿命:40000時間
- 寸法:2448×230×53cm
- 重量:4.5kg

■定価 ¥68,000(税別)



※写真はイメージです。



逆富士 W230型

Hf32W定格出力×2灯相当

LED防水仕様ベースライト 昼白色

DPBT30/52NW230 【Janコード:2200251905026】

- 消費電力:30W
- 入力電圧:AC100~240V 50/60Hz
- 全光束:5200 lm
- 色温度:5000k
- 照射角度:180°
- 使用環境温度:−20℃~+40℃
- LED定格寿命:40,000時間
- 寸法:1250×230×77.42mm
- 重量:2.6kg

■定価 ¥44,000(税別)

トラフ型

Hf32W定格出力×2灯相当

LED防水仕様ベースライト 昼白色

DPBT30/52NWT 【Janコード:2200251905033】

- 消費電力:30W
- 入力電圧:ACAC100~240V 50/60Hz
- 全光束:5200 lm
- 色温度:5000k
- 照射角度:180°
- 使用環境温度:−20℃~+40℃
- LED定格寿命:40,000時間
- 寸法:1250×74×77.42mm
- 重量:1.7kg

■定価 ¥36,000(税別)

逆富士 W160型

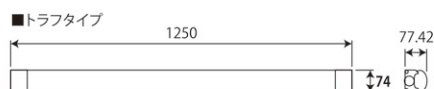
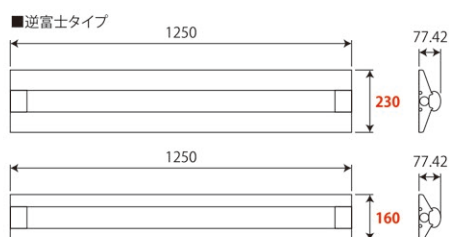
Hf32W定格出力×2灯相当

LED防水仕様ベースライト 昼白色

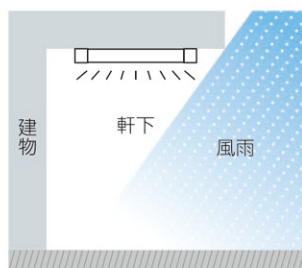
DPBT30/52NW160 【Janコード:2200251905019】

- 消費電力:30W
- 入力電圧:AC100~240V 50/60Hz
- 全光束:5200 lm
- 色温度:5000k
- 照射角度:180°
- 使用環境温度:−20℃~+40℃
- LED定格寿命:40,000時間
- 寸法:1250×160×77.42mm
- 重量:2.3kg

■定価 ¥40,000(税別)



雨が吹き込みやすい階段や軒下などに最適



屋根付駐輪場



通路



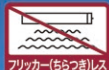
立体駐輪場



※写真はイメージです。

防水等級
IP66CRI(演色性)
Ra85

電源内蔵



フリッカー(ちらつき)レス



ノイズレス(CISPR15)

軒下・湿気のこもる工場内・屋外通路・アーケードなど
雨線内の天井面に適した防湿・防雨型ベースライトPS
E
CE RoHS**FLR40W×2灯相当****LED防水仕様 薄型ベースライト** 昼白色

DPBT20/30N 【Janコード:2200251702021】

- 消費電力:20W
- 入力電圧:AC100~240V 50/60Hz
- 色温度:5000k
- 全光束:**3000 lm**
- 照射角度:200°
- 演色性:Ra85
- 使用環境温度:−20℃~+40℃
- LED定格寿命:40,000時間
- IP等級:IP66
- 寸法:1200×74×43mm
- 重量:700g
- ※リード線:1m

■定価 ¥16,000(税別)

Hf32W定格出力×2灯相当**LED防水仕様 薄型ベースライト** 昼白色

DPBT30/45N 【Janコード:2200251702014】

- 消費電力:30W
- 入力電圧:AC100~240V 50/60Hz
- 色温度:5000k
- 全光束:**4500 lm**
- 照射角度:200°
- 演色性:Ra85
- 使用環境温度:−20℃~+40℃
- LED定格寿命:40,000時間
- IP等級:IP66
- 寸法:1200×74×43mm
- 重量:700g
- ※リード線:1m

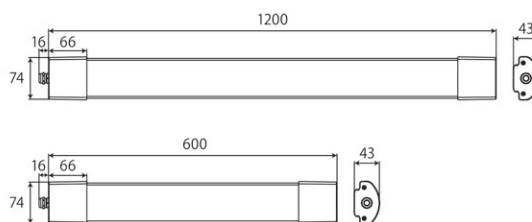
■定価 ¥18,000(税別)

FL20W×1灯相当**LED防水仕様 薄型ベースライト** 昼白色

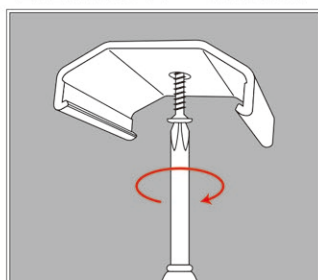
DPBT6/90N 【Janコード:2200251702045】

- 消費電力:6W
- 入力電圧:AC100~240V 50/60Hz
- 色温度:5000k
- 全光束:**900 lm**
- 照射角度:200°
- 演色性:Ra85
- 使用環境温度:−20℃~+40℃
- LED定格寿命:40,000時間
- IP等級:IP66
- 寸法:600×74×43mm
- 重量:455g

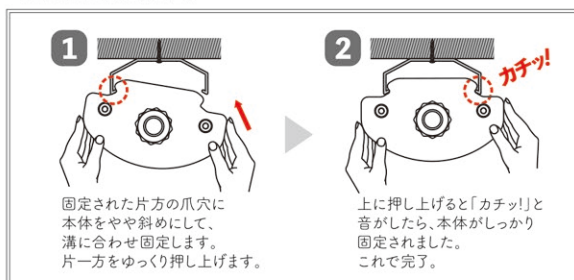
■定価 ¥10,000(税別)



■止め金具を十字ドライバーでしっかり固定



■本体器具の取り付け手順



防水等級

IP66

CRI(演色性)

Ra80

電源内蔵

LED素子:  NICHIA 日亜化学工業製

PS E CE RoHS

9.8W型LED防犯灯 昼白色

DYBH9/12N

- 消費電力:9.8W
- 入力電圧:AC100~277V 50/60Hz
- 色温度:5000k
- 全光束:1200 lm
- 演色性:Ra80
- 使用環境温度: -20℃~+50℃
- LED定格寿命:40,000時間
- 寸法:402×120×78mm
- 重量:1.6kg
- 防水等級:IP66
- ※LED素子:日亜化学工業製
- ◎耐雷サージ性能:15kV

自動点滅器なし DYBH9/12N

■定価 ¥14,800(税別) 【Janコード:2050091704026】

自動点滅器あり DYBH9/12NS

■定価 ¥18,000(税別) 【Janコード:2050091704040】

自動点滅器は、明るさを検知し一定以下の暗さになると自動でスイッチを「入」に切り替えて照明を点灯させます。また、外が明るくなると自動でスイッチを「切」に切り替え照明を消灯させるスイッチです。

自動点滅器の作動条件

点灯:10 lx(ルクス)状態が 8秒間

消灯:20 lx(ルクス)状態が15秒間

防犯灯設置基準「クラスA」

クラスA(推奨設置間隔18m)

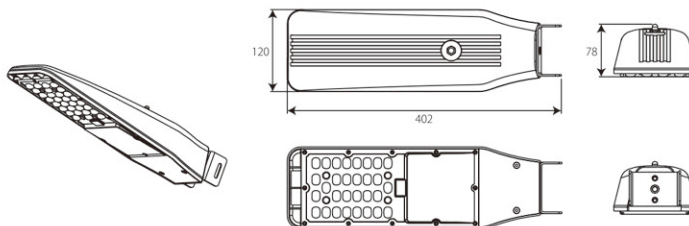
4m先の歩行者の顔の概要(目・鼻・口の位置)が識別できる明るさ。

- 水平面照度(平均値):5ルクス
- 鉛直面照度(最小値):1ルクス

耐雷サージ「15kV」

雷の被害から守る
耐雷サージ性能:15kV

雷によって発生する雷サージにより、機器が破壊されるのを防ぐため、照明器具に対しては、IEC(国際電気標準会議)で耐雷サージ基準が求められています。*IEC(国際電気標準会議)基準は4kV。



防水等級
IP66

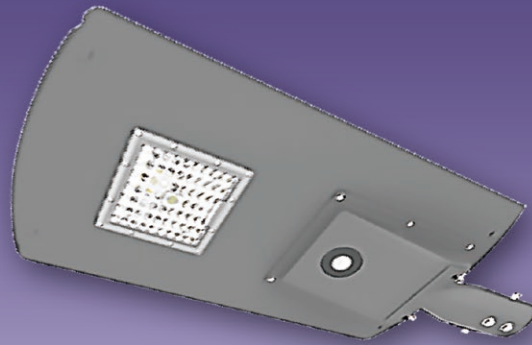
配線工事
不 要

電 源
不 要

バッテリー
内 蔵

LED素子: **NICHIA**日亜化学工業製

発光効率 **170lm/W**



受注生産品

太陽光ソーラーパネル街路灯は受注生産となります。

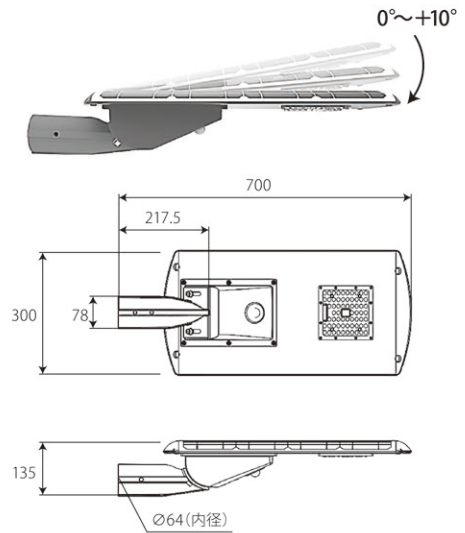
PS CE RoHS

LED太陽光ソーラーパネル街路灯(蓄電池内蔵)

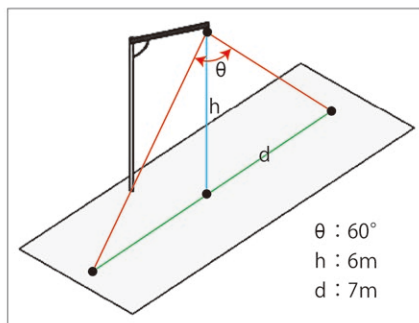
DYSS20/34NS

- 消費電力:20W
- 色温度:5700k
- 全光束:**3400 lm**
- 演色性:Ra80
- 照射角度:85°×150°
- 使用環境温度:-20℃~+50℃
- LED定格寿命:40,000時間
- ランプ寸法:700×300×135mm
- ランプ重量:6kg
- 防水等級:IP66
- ※LED素子:日亜化学工業製
- ◎**リチウムバッテリー:84wh**
- ◎**ソーラーパネル:12V/20W**
- ◎**人感センサー搭載**

■オープン価格 【Janコード:2150091907011】



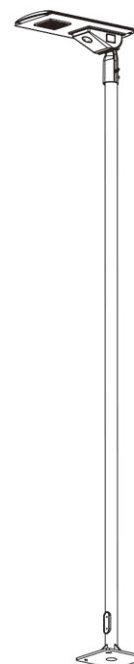
人感センサー感知範囲



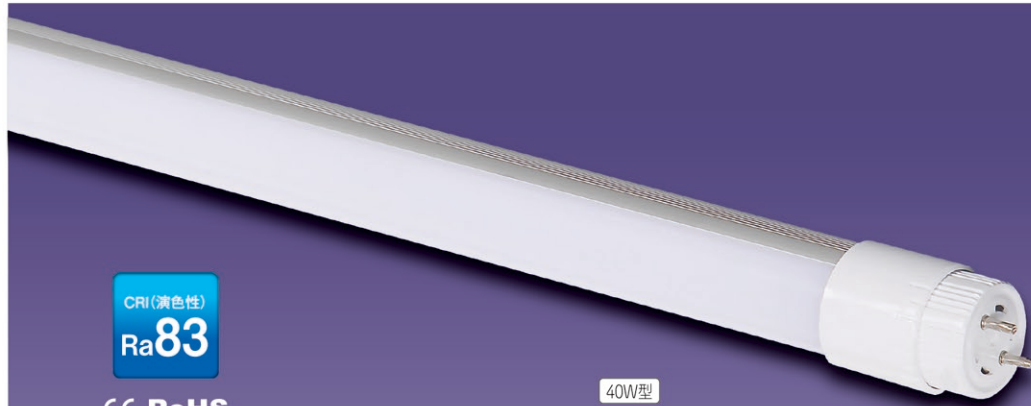
●日の入・日の出を感知して自動点灯・消灯

●人を感知するとフル点灯(100%)

●無人状態になると省エネモード(30%)



※設置イメージ図

CRI (演色性)
Ra83

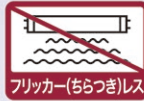
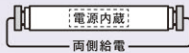
CE RoHS

40W型



電源内蔵

両側給電



フリッカー(ちらつき)レス

独自の電源回路設計によりフリッカーレス点灯を実現し、「ちらつき」の原因を抑えます。



(CISPR11・CISPR15)

[CISPR11]
工業・科学及び医療用装置の規格(工業、科学及び医療用装置からの妨害波の許容値及び測定法)です。
(例:ノイズが医療施設に影響を与えない)

[CISPR15]
一般照明の規格(電気照明及び類似機器の無線妨害波特性の許容値及び測定法)です。
(例:ラジオに雑音が入らない)

FLR40W×1灯相当

40W型 LED蛍光灯 **電球色**

DBK110/19W 【Janコード:2070191702012】

- 消費電力:10.9W
- 入力電圧:AC100~240V 50/60Hz
- 全光束:**1900 lm**
- 色温度:3000k
- 照射角度:180°
- 演色性:Ra83
- 使用環境温度:-20℃~+40℃
- LED定格寿命:40,000時間
- 口金:G13
- 寸法:Φ29×1198mm
- 重量:255g
- ※回転式ソケット
- ※フリッカーレス
- ※CISPR11/15適合

■定価 ¥6,800(税別)

FLR40W×1灯相当

40W型 LED蛍光灯 **昼白色**

DBK110/20N 【Janコード:2070191701015】

- 消費電力:10.9W
- 入力電圧:AC100~240V 50/60Hz
- 全光束:**2000 lm**
- 色温度:5000k
- 照射角度:180°
- 演色性:Ra83
- 使用環境温度:-20℃~+40℃
- LED定格寿命:40,000時間
- 口金:G13
- 寸法:Φ29×1198mm
- 重量:255g
- ※回転式ソケット
- ※フリッカーレス
- ※CISPR11/15適合

■定価 ¥6,800(税別)

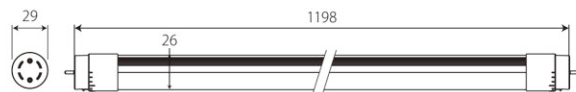
FLR40W×1灯相当

40W型 LED蛍光灯 **昼光色**

DBK110/20C 【Janコード:2070191611031】

- 消費電力:10.9W
- 入力電圧:AC100~240V 50/60Hz
- 全光束:**2000 lm**
- 色温度:6500k
- 照射角度:180°
- 演色性:Ra83
- 使用環境温度:-20℃~+40℃
- LED定格寿命:40,000時間
- 口金:G13
- 寸法:Φ29×1198mm
- 重量:255g
- ※回転式ソケット
- ※フリッカーレス
- ※CISPR11/15適合

■定価 ¥6,800(税別)

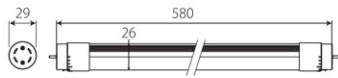


**FL20W×1灯相当****20W型 LED蛍光灯** 昼白色

DBKI5/10N 【Janコード:2070191611017】

- 消費電力:5.9W
- 入力電圧:AC100~240V 50/60Hz
- 全光束:**1000 lm**
- 色温度:5000k
- 照射角度:180°
- 演色性:Ra83
- 使用環境温度:-20℃~+40℃
- LED定格寿命:40,000時間
- 口金:G13
- 寸法:Φ29×580mm
- 重量:140g
- ※回転式ソケット
- ※フリッカーレス
- ※CISPR11/15適合

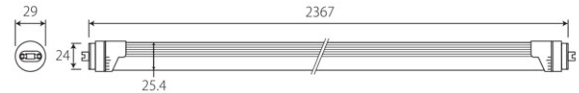
■定価 ¥4,600(税別)

**FLR110W×1灯相当****110W型 LED蛍光灯** 昼白色

DPKI38/60N 【Janコード:2070251806216】

- 消費電力:38W
- 入力電圧:AC100~240V 50/60Hz
- 全光束:**6000 lm**
- 色温度:5000k
- 照射角度:180°
- 演色性:Ra83
- 使用環境温度:-20℃~+40℃
- LED定格寿命:40,000時間
- 口金:R17d
- 寸法:Φ29×2367mm
- 重量:600g
- ※回転式ソケット
- ※フリッカーレス
- ※CISPR11/15適合

■定価 ¥15,800(税別)

**Hf32W高出力×1灯相当****40W型 LED蛍光灯** 昼白色

DBKI20/32N 【Janコード:2070191610034】

- 消費電力:20W
- 入力電圧:AC100~240V 50/60Hz
- 全光束:**3200 lm**
- 色温度:5000k
- 照射角度:180°
- 演色性:Ra83
- 使用環境温度:-20℃~+40℃
- LED定格寿命:40,000時間
- 口金:G13
- 寸法:Φ29×1198mm
- 重量:255g
- ※回転式ソケット
- ※フリッカーレス
- ※CISPR11/15適合

■定価 ¥7,800(税別)

**Hf32W定格出力×1灯相当****40W型 LED蛍光灯** 昼白色

DBKI15/25N 【Janコード:2070191610041】

- 消費電力:15W
- 入力電圧:AC100~240V 50/60Hz
- 全光束:**2500 lm**
- 色温度:5000k
- 照射角度:180°
- 演色性:Ra83
- 使用環境温度:-20℃~+40℃
- LED定格寿命:40,000時間
- 口金:G13
- 寸法:Φ29×1198mm
- 重量:255g
- ※回転式ソケット
- ※フリッカーレス
- ※CISPR11/15適合

■定価 ¥7,000(税別)

CRI(演色性)
Ra85

電源内蔵

フリッカー(ちらつき)レス

ノイズレス(CISPR15)

10.8W

13.8W

受注生産品

電球色は、受注生産となります。

FPL・FHP兼用口金

CE RoHS

10.8W型コンパクト蛍光灯

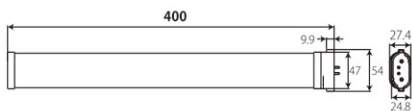
FPL36W・FHP32W 相当

電球色

昼白色

型番	DPKI10/16WP36	DPKI10/17NP36
Janコード	【2070251901034】	【2070191901033】
消費電力	10.8W	10.8W
色温度	3000K	5000k
全光束	1600 lm	1700 lm
入力電圧	AC85~270V	
周波数	50/60Hz	
照射角度	180°	
演色性	Ra85	
使用温度	-20℃~+45℃	
定格寿命	40,000時間	
寸法	400×54×27.4mm	
口金	GY10q	
重量	223g	

■定価 ¥8,000(税別)



13.8W型コンパクト蛍光灯

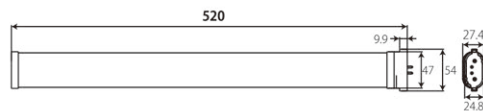
FPL55W・FHP45W 相当

電球色

昼白色

型番	DPKI13/21WP55	DPKI13/22NP55
Janコード	【2070251907012】	【2070191901040】
消費電力	13.8W	13.8W
色温度	3000K	5000k
全光束	2100 lm	2200 lm
入力電圧	AC85~270V	
周波数	50/60Hz	
照射角度	180°	
演色性	Ra85	
使用温度	-20℃~+45℃	
定格寿命	40,000時間	
寸法	520×54×27.4mm	
口金	GY10q	
重量	290g	

■定価 ¥12,000(税別)



- FPL・FHP型のコンパクト蛍光灯用灯具を取り替えることなく簡易工事で付け替えが可能です。
- 放熱を抑え、夏場の冷房費を軽減します。
- 紫外線をほとんど含まないため、肌や美術品に優しく害虫も寄り付きにくくします。



発光管を2本接合したタイプのコンパクト形蛍光灯。
同等の明るさを持つ直管蛍光灯と比較してランプの長さが半分。

CRI(演色性)
Ra85

電源内蔵

フリッカー(ちらつき)レス

ノイズレス(CISPR15)

受注生産品

6W型~44W型 全て受注生産となります。

40W

6W

10W

FPL・FHP兼用口金

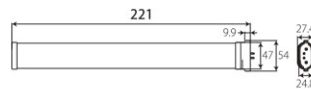
CE RoHS

共通仕様

- 入力電圧:AC85~270V 50/60Hz
- 演色性:Ra85
- 照射角度:180°
- 使用環境温度:-20℃~+45℃
- 口金:GY10q

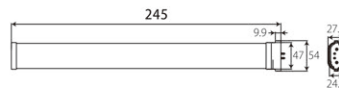
FPL18W 相当

	型番	消費電力	色温度	全光束	寸法	重量	
電球色	DPKI6/80WP18 【Janコード:2070251704017】	6W	3000k	800 lm	221×54×27.4mm	147g	■定価 ¥5,000(税別)
昼白色	DPKI6/85NP18 【Janコード:2070251704024】	6W	5000k	850 lm	221×54×27.4mm	147g	■定価 ¥5,000(税別)



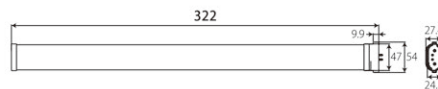
FPL27W・FHP23W 相当

	型番	消費電力	色温度	全光束	寸法	重量	
電球色	DPKI7/90WP27 【Janコード:2070251704031】	7W	3000k	900 lm	245×54×27.4mm	164g	■定価 ¥6,000(税別)
昼白色	DPKI7/10NP27 【Janコード:2070251704048】	7W	5000k	1000 lm	245×54×27.4mm	164g	■定価 ¥6,000(税別)



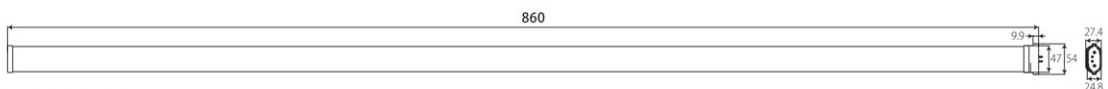
FPL28W 相当

	型番	消費電力	色温度	全光束	寸法	重量	
電球色	DPKI10/12WP28 【Janコード:2070251704055】	10W	3000k	1200 lm	322×54×27.4mm	200g	■定価 ¥7,000(税別)
昼白色	DPKI10/13NP28 【Janコード:2070251611032】	10W	5000k	1300 lm	322×54×27.4mm	200g	■定価 ¥7,000(税別)



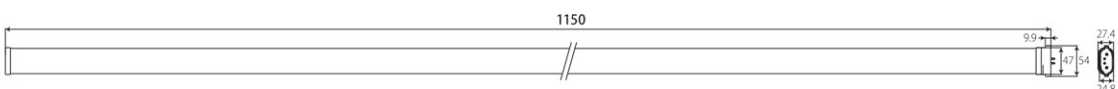
FPR96W 相当

	型番	消費電力	色温度	全光束	寸法	重量	
電球色	DPKI40/55WP96 【Janコード:2070251704062】	40W	3000k	5500 lm	860×54×27.4mm	560g	■定価 ¥18,500(税別)
昼白色	DPKI40/56NP96 【Janコード:2070251704079】	40W	5000k	5600 lm	860×54×27.4mm	560g	■定価 ¥18,500(税別)



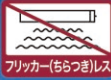
FHP105W 相当

	型番	消費電力	色温度	全光束	寸法	重量	
電球色	DPKI44/61WH105【Janコード:2070251704086】	44W	3000k	6100 lm	1150×54×27.4mm	715g	■定価 ¥21,800(税別)
昼白色	DPKI44/62NH105【Janコード:2070251704093】	44W	5000k	6200 lm	1150×54×27.4mm	715g	■定価 ¥21,800(税別)



CRI (演色性)
Ra85

電源内蔵



FHP32W×4灯相当
40W型LEDフラットパネル 電球色

DPFP40/55W45M 【Janコード:2100251701027】

- 消費電力:40W
- 入力電圧:AC100~240V 50/60Hz
- 色温度:3000k
- 全光束:**5500 lm**
- 照射角度:110°
- 演色性:Ra85
- 使用環境温度:-20℃~+40℃
- LED定格寿命:40,000時間
- 寸法:475×475×67mm
- 重量:2.6kg
- ※フリッカーレス
- ※CISPR11/15適合

■定価 ¥32,000(税別)

埋込穴
450×450
FHP32W×4灯相当
40W型LEDフラットパネル 昼白色

DPFP40/60N45M 【Janコード:2100251701010】

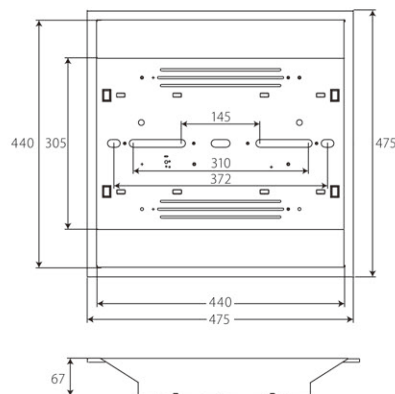
- 消費電力:40W
- 入力電圧:AC100~240V 50/60Hz
- 色温度:5000k
- 全光束:**6000 lm**
- 照射角度:110°
- 演色性:Ra85
- 使用環境温度:-20℃~+40℃
- LED定格寿命:40,000時間
- 寸法:475×475×67mm
- 重量:2.6kg
- ※フリッカーレス
- ※CISPR11/15適合

■定価 ¥32,000(税別)

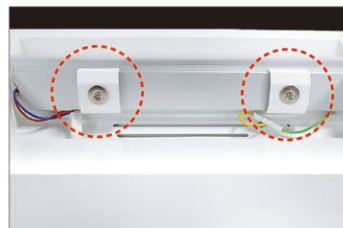
埋込穴
450×450

受注生産品

【電球色】は受注生産となります。

**NEW**

ライトバーは「強力磁石」で簡単取り付け



光の色11段階&明るさ20段階切替

CRI(演色性)
Ra83

電源内蔵

フリッカー(ちらつき)レス

AC100V専用

11段階調色

20段階調光

常夜灯機能付

PS E CE RoHS

10畳用



調色・調光

38W型LEDシーリングライト

DKCL38/43TD 【Janコード:2081121906011】

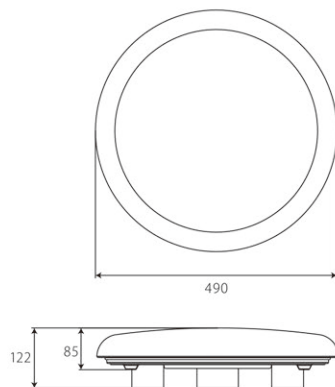
- 消費電力:38W
 - 入力電圧:AC100V 50/60Hz
 - 色温度:2700k~6500k(11段階調色)
 - 全光束:4300lm(100%点灯時)
 - 照射角度:120°
 - 演色性:Ra83
 - 使用環境温度:-20℃~+40℃
 - LED定格寿命:40,000時間
 - 寸法:φ490×122mm
 - 重量:1.39kg
- ※フリッカーレス

■定価 ¥28,000(税別)

リモコンで調光・調色をかんたん操作



▲付属:調色・調光リモコン



電球色(くつろぎの光)

昼白色(自然の光)

昼光色(さわやかな光)



電球色

温白色

白色

昼白色

昼光色

※写真はイメージです。

防水等級
IP65

電源内蔵



フリッカー(ちらつき)レス



ノイズレス(CISPR15)

LED素子: NICHIA 日亜化学工業製



16W型

E 26



40W型

E 39

PSE CE RoHS

レフランプ200W相当

16W型LEDパーライト 電球色

DYPL16/20W 【Janコード:2030091907016】

- 消費電力:16W
- 入力電圧:AC100~240V 50/60Hz
- 色温度:2700k
- 全光束:2000 lm
- 照射角度:120°
- 演色性:Ra75
- 使用環境温度:-40℃~+50℃
- LED定格寿命:40,000時間
- 口金:E26
- 寸法:φ120×153mm
- 重量:350g
- IP等級:IP65

■定価 ¥20,000(税別)

レフランプ500W相当

40W型LEDパーライト 電球色

DYPL40/55W 【Janコード:2030091907030】

- 消費電力:40W
- 入力電圧:AC100~240V 50/60Hz
- 色温度:2700k
- 全光束:5500 lm
- 照射角度:120°
- 演色性:Ra75
- 使用環境温度:-40℃~+50℃
- LED定格寿命:40,000時間
- 口金:E39
- 寸法:φ165×220mm
- 重量:800g
- IP等級:IP65

※落下防止ワイヤー付

■定価 ¥40,000(税別)

レフランプ200W相当

16W型LEDパーライト 昼白色

DYPL16/24N 【Janコード:2030091907023】

- 消費電力:16W
- 入力電圧:AC100~240V 50/60Hz
- 色温度:5000k
- 全光束:2400 lm
- 照射角度:120°
- 演色性:Ra75
- 使用環境温度:-40℃~+50℃
- LED定格寿命:40,000時間
- 口金:E26
- 寸法:φ120×153mm
- 重量:350g
- IP等級:IP65

■定価 ¥20,000(税別)

レフランプ500W相当

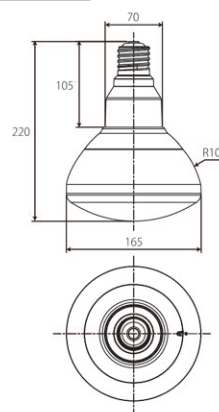
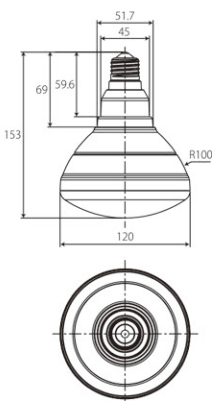
40W型LEDパーライト 昼白色

DYPL40/60N 【Janコード:2030091907047】

- 消費電力:40W
- 入力電圧:AC100~240V 50/60Hz
- 色温度:5000k
- 全光束:6000 lm
- 照射角度:120°
- 演色性:Ra75
- 使用環境温度:-40℃~+50℃
- LED定格寿命:40,000時間
- 口金:E39
- 寸法:φ165×220mm
- 重量:800g
- IP等級:IP65

※落下防止ワイヤー付

■定価 ¥40,000(税別)



LED素子:  NICHIA 日亜化学工業製

⚠ 密閉型器具: 使用不可・落下防止ワイヤー付

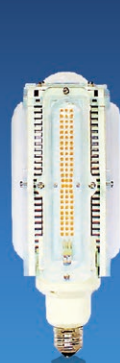
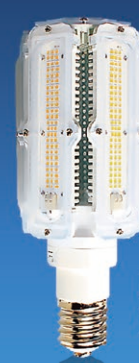
防水等級
IP65

フリッカー(ちらつき)レス



ノイズレス(CISPR15)

PS CE RoHS

40W型
E 2670W型
E 3990W型
E 39

水銀灯200W相当

40W型LEDコーンライト  電球色  電源内蔵

DTCT40/50W 【Janコード: 2160261704012】

- 消費電力: 40W
- 入力電圧: AC85~265V 50/60Hz
- 色温度: 2700k
- 全光束: **5000 lm**
- 照射角度: 360°
- 演色性: Ra80
- 使用環境温度: -20°C~+40°C
- LED定格寿命: 40,000時間
- 口金: E26
- 寸法: $\varnothing 88 \times 231$ mm
- 重量: 790g

※落下防止ワイヤー付

■定価 ¥45,000(税別)

水銀灯200W相当

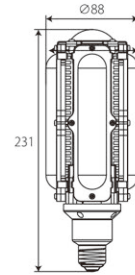
40W型LEDコーンライト  昼白色  電源内蔵

DTCT40/52C 【Janコード: 2160261704029】

- 消費電力: 40W±10%
- 入力電圧: AC85~265V 50/60Hz
- 色温度: 5700k
- 全光束: **5200 lm**
- 照射角度: 360°
- 演色性: Ra80
- 使用環境温度: -20°C~+40°C
- LED定格寿命: 40,000時間
- 口金: E26
- 寸法: $\varnothing 88 \times 231$ mm
- 重量: 790g

※落下防止ワイヤー付

■定価 ¥45,000(税別)



水銀灯300W相当

70W型LEDコーンライト  電球色


DTCT70/90W 【Janコード: 2160261704036】

- 消費電力: 70W
- 入力電圧: AC85~265V 50/60Hz
- 色温度: 2700k
- 全光束: **9000 lm**
- 照射角度: 360°
- 演色性: Ra80
- 使用環境温度: -20°C~+40°C
- LED定格寿命: 40,000時間
- 口金: E39
- 寸法: $\varnothing 88 \times 258$ mm
- 重量: 580g(電源除く)
- 電源寸法: $195.6 \times 61.5 \times 38.8$ mm
- 電源重量: 806g

※落下防止ワイヤー付

■定価 ¥65,000(税別)外付電源込 価格

水銀灯300W相当

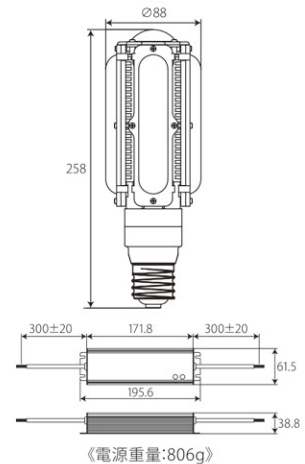
70W型LEDコーンライト  昼白色

DTCT70/91C 【Janコード: 2160261704043】

- 消費電力: 70W
- 入力電圧: AC85~265V 50/60Hz
- 色温度: 5700k
- 全光束: **9100 lm**
- 照射角度: 360°
- 演色性: Ra80
- 使用環境温度: -20°C~+40°C
- LED定格寿命: 40,000時間
- 口金: E39
- 寸法: $\varnothing 88 \times 258$ mm
- 重量: 580g(電源除く)
- 電源寸法: $195.6 \times 61.5 \times 38.8$ mm
- 電源重量: 806g

※落下防止ワイヤー付

■定価 ¥65,000(税別)外付電源込 価格



《電源重量: 806g》

水銀灯400W相当

90W型LEDコーンライト  電球色


DTCT90/110W 【Janコード: 2160261704050】

- 消費電力: 90W
- 入力電圧: AC85~265V 50/60Hz
- 色温度: 2700k
- 全光束: **11000 lm**
- 照射角度: 360°
- 演色性: Ra80
- 使用環境温度: -20°C~+40°C
- LED定格寿命: 40,000時間
- 口金: E39
- 寸法: $\varnothing 107 \times 247$ mm
- 重量: 740g(電源除く)
- 電源寸法: $220 \times 68 \times 38.8$ mm
- 電源重量: 1.0kg

※落下防止ワイヤー付

■定価 ¥80,000(税別)外付電源込 価格

水銀灯400W相当

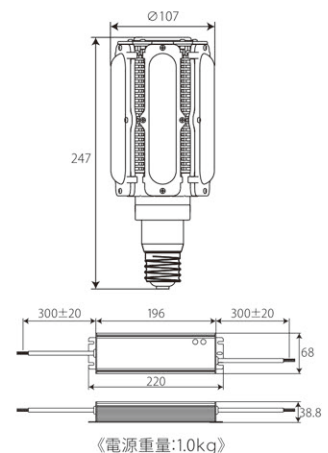
90W型LEDコーンライト  昼白色

DTCT90/117C 【Janコード: 2160261704067】

- 消費電力: 90W
- 入力電圧: AC85~265V 50/60Hz
- 色温度: 5700k
- 全光束: **11700 lm**
- 照射角度: 360°
- 演色性: Ra80
- 使用環境温度: -20°C~+40°C
- LED定格寿命: 40,000時間
- 口金: E39
- 寸法: $\varnothing 107 \times 247$ mm
- 重量: 740g(電源除く)
- 電源寸法: $220 \times 68 \times 38.8$ mm
- 電源重量: 1.0kg

※落下防止ワイヤー付

■定価 ¥80,000(税別)外付電源込 価格



《電源重量: 1.0kg》



白熱灯80W相当

6W型LEDダウンライト 昼白色

DBDW6/75N100 【Janコード:2060191702068】

- 消費電力:6W
- 入力電圧:AC100~240V 50/60Hz
- 色温度:5000k
- 全光束:750 lm
- 演色性:Ra83
- 照射角度:100°
- 使用環境温度:-20℃~+40℃
- LED 定格寿命:40,000時間
- 寸法:Φ120×78.7mm
- 重量:310g

◎埋込穴:100mm

■定価 ¥4,500(税別)

埋込穴
Φ100mm

白熱灯80W相当

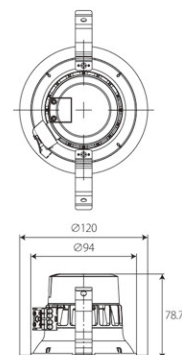
6W型LEDダウンライト 電球色

DBDW6/70W100 【Janコード:2060191702051】

- 消費電力:6W
- 入力電圧:AC100~240V 50/60Hz
- 色温度:3000k
- 全光束:700 lm
- 演色性:Ra83
- 照射角度:100°
- 使用環境温度:-20℃~+40℃
- LED 定格寿命:40,000時間
- 寸法:Φ120×78.7mm
- 重量:310g

◎埋込穴:100mm

■定価 ¥4,500(税別)

埋込穴
Φ100mm

白熱灯100W相当

7W型LEDダウンライト 昼白色

DBDW7/87N125 【Janコード:2060191702044】

- 消費電力:7W
- 入力電圧:AC100~240V 50/60Hz
- 色温度:5000k
- 全光束:870 lm
- 演色性:Ra83
- 照射角度:100°
- 使用環境温度:-20℃~+40℃
- LED 定格寿命:40,000時間
- 寸法:Φ145×79.7mm
- 重量:355g

◎埋込穴:125mm

■定価 ¥5,800(税別)

埋込穴
Φ125mm

白熱灯100W相当

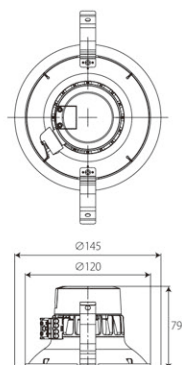
7W型LEDダウンライト 電球色

DBDW7/80W125 【Janコード:2060191712012】

- 消費電力:7W
- 入力電圧:AC100~240V 50/60Hz
- 色温度:3000k
- 全光束:800 lm
- 演色性:Ra83
- 照射角度:100°
- 使用環境温度:-20℃~+40℃
- LED 定格寿命:40,000時間
- 寸法:Φ145×79.7mm
- 重量:355g

◎埋込穴:125mm

■定価 ¥5,800(税別)

埋込穴
Φ125mm

白熱灯100W相当

8W型LEDダウンライト 昼白色

DBDW8/10N150 【Janコード:2060191702020】

- 消費電力:8W
- 入力電圧:AC100~240V 50/60Hz
- 色温度:5000k
- 全光束:1000 lm
- 演色性:Ra83
- 照射角度:100°
- 使用環境温度:-20℃~+40℃
- LED 定格寿命:40,000時間
- 寸法:Φ180×79.7mm
- 重量:465g

◎埋込穴:150mm

■定価 ¥6,500(税別)

埋込穴
Φ150mm

白熱灯100W相当

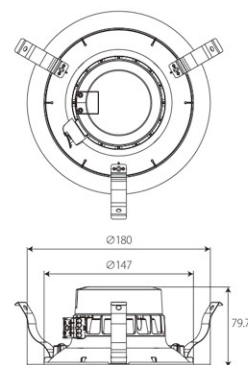
8W型LEDダウンライト 電球色

DBDW8/90W150 【Janコード:2060191702013】

- 消費電力:8W
- 入力電圧:AC100~240V 50/60Hz
- 色温度:3000k
- 全光束:900 lm
- 演色性:Ra83
- 照射角度:100°
- 使用環境温度:-20℃~+40℃
- LED 定格寿命:40,000時間
- 寸法:Φ180×79.7mm
- 重量:465g

◎埋込穴:150mm

■定価 ¥6,500(税別)

埋込穴
Φ150mm

⚠断熱材:施工不可 ⚠調光器との併用不可 ⚠屋内専用
熱を効率よく放熱するため開発された独自のヒートシンク搭載

受注生産品
60W型・70W型は受注生産となります。

CRI(演色性)
Ra70

外付け電源



CE RoHS



60W



70W

60W型LEDダウンライト 昼白色
DTDW60/88N200 【Janコード:2060261703018】

- 消費電力:60W
- 入力電圧:AC100~240V 50/60Hz
- 色温度:5000k
- 全光束:**8800 lm**
- 演色性:Ra70
- 照射角度:90°
- 使用環境温度:-25℃~+40℃
- LED 定格寿命:40,000時間
- 本体寸法:Φ220×131mm
- 本体重量:1.2kg(電源抜き)
- 電源寸法:290×70×40mm
- 電源重量:830g
- ◎埋込穴:200mm
- ※落下防止ワイヤー付



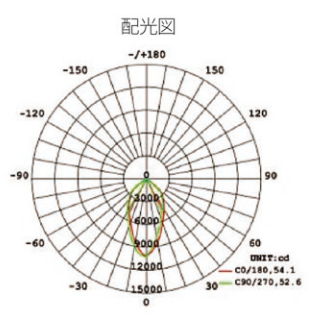
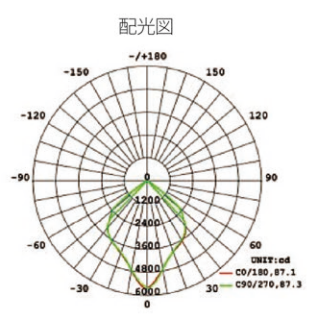
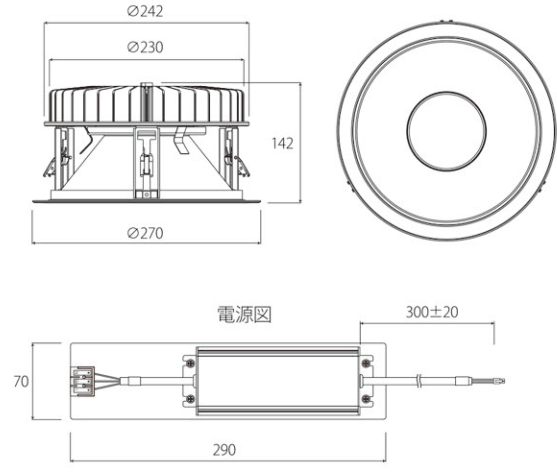
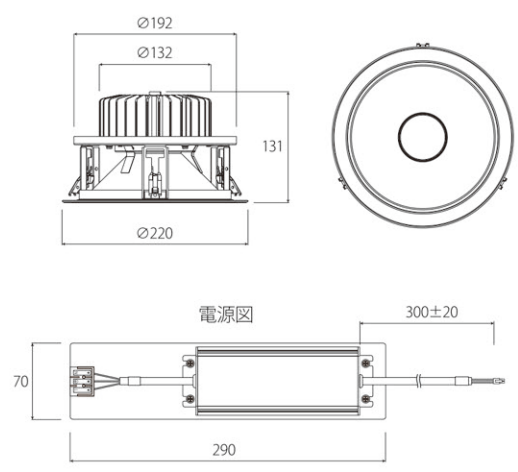
■定価 ¥63,000(税別) ※外付け電源込価格

70W型LEDダウンライト 昼白色
DTDW70/106N250 【Janコード:2060261903029】

- 消費電力:70W
- 入力電圧:AC100~240V 50/60Hz
- 色温度:5000k
- 全光束:**10650 lm**
- 演色性:Ra70
- 照射角度:60°
- 使用環境温度:-20℃~+40℃
- LED 定格寿命:40,000時間
- 本体寸法:Φ270×142mm
- 本体重量:2.0kg(電源抜き)
- 電源寸法:290×70×40mm
- 電源重量:945g
- ◎埋込穴:250mm
- ※落下防止ワイヤー付



■定価 ¥85,000(税別) ※外付け電源込価格





スリムで電源内蔵、間接照明で印象的に演出。

LEDスリムライト

DPSL300/ W⇒電球色 N⇒昼白色

DPSL600/ W⇒電球色 N⇒昼白色

DPSL900/ W⇒電球色 N⇒昼白色

DPSL1200/W⇒電球色 N⇒昼白色

■消費電力:4W / 8W / 12W / 16W

■入力電圧:AC100V~240V 50/60Hz

■発光色:電球色/昼白色

■色温度:2500k~2700k(電球色)/5000k(昼白色)

■使用環境温度:-25℃~+40℃

■重量:100g(4W) / 140g(8W) / 180g(12W) / 250g(16W)

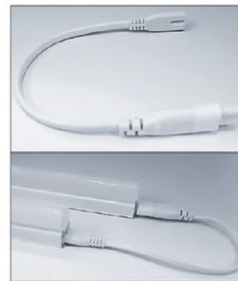
■寸法:310 × 22 × 35mm

600 × 22 × 35mm

900 × 22 × 35mm

1175 × 22 × 35mm

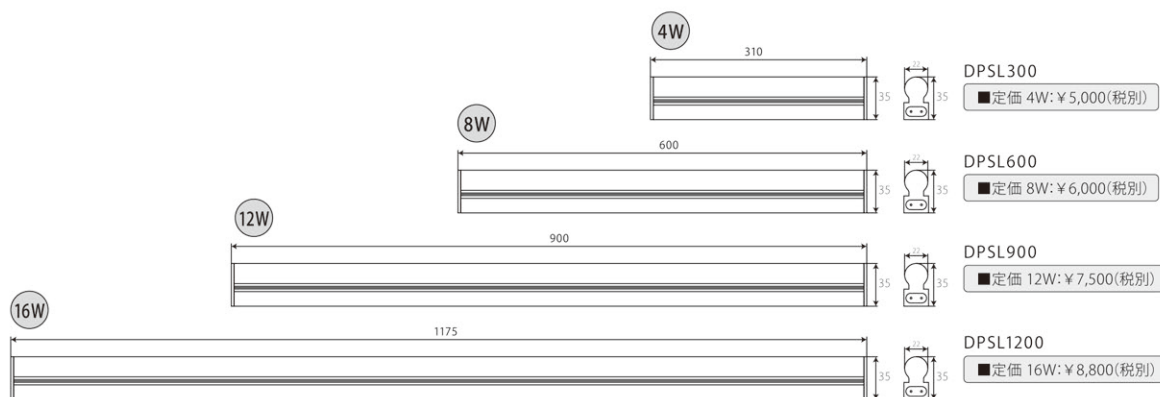
連結用コードで自由自在に連結



連結用コード30cm・50cm

《別売》連結用コード30cm: ¥2,400(税別)

《別売》連結用コード50cm: ¥3,300(税別)



CRI(演色性)
Ra83

7W型

E26

AC100V専用

PSE CE RoHS UL



調光タイプ

白熱電球100W相当

7W型LED電球 電球色

DTBL7/80WD 【Janコード:2020261907038】

- 消費電力:7W
- 入力電圧:AC100V 50/60Hz
- 色温度:2700k
- 全光束:800 lm
- 照射角度:230°
- 演色性:Ra83
- 使用環境温度:-20℃~+40℃
- LED定格寿命:40,000時間
- 口金:E26
- 寸法:Φ60×118.1mm
- 重量:89g

■オープン価格

調光タイプ

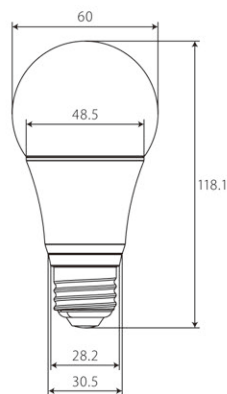
白熱電球100W相当

7W型LED電球 昼白色

DTBL7/88ND 【Janコード:2020261907021】

- 消費電力:7W
- 入力電圧:AC100V 50/60Hz
- 色温度:5000k
- 全光束:880 lm
- 照射角度:230°
- 演色性:Ra83
- 使用環境温度:-20℃~+40℃
- LED定格寿命:40,000時間
- 口金:E26
- 寸法:Φ60×118.1mm
- 重量:89g

■オープン価格



電球色



昼白色



※写真はイメージです。

CRI(演色性)
Ra90

6.5W型

E11

AC100V専用

PSE CE RoHS



調光器 調光タイプ

6.5W型LEDハロゲン 電球色

DTHG6/60WD30 【Janコード:2010261907039】

- 消費電力:6.5W
- 入力電圧:AC100V 50/60Hz
- 色温度:2700k
- 全光束:600lm
- 照射角度:30°
- 演色性:Ra90
- 使用環境温度:-20℃~+40℃
- LED定格寿命:40,000時間
- 口金:E11
- 寸法:Φ50×59.5mm
- 重量:62g

■オープン価格

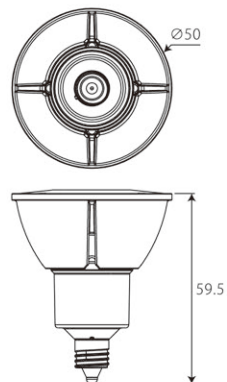
調光器 調光タイプ

6.5W型LEDハロゲン 昼白色

DTHG6/62ND30 【Janコード:2010261907046】

- 消費電力:6.5W
- 入力電圧:AC100V 50/60Hz
- 色温度:6000k
- 全光束:620lm
- 照射角度:30°
- 演色性:Ra90
- 使用環境温度:-20℃~+40℃
- LED定格寿命:40,000時間
- 口金:E11
- 寸法:Φ50×59.5mm
- 重量:62g

■オープン価格



※写真はイメージです。

CRI(演色性)
Ra80

5W型

E17

AC100V専用

PSE CE RoHS

調光器
調光タイプ

5W型LEDミニクリプトン 電球色

DTBL5/45WD 【Janコード:2020261611027】

- 消費電力:5W
- 入力電圧:AC100V 50/60Hz
- 色温度:2700k
- 全光束:450 lm
- 演色性:Ra80
- 照射角度:230°
- 使用環境温度:-20℃~+40℃
- LED定格寿命:40,000時間
- 口金:E17
- 寸法:Φ40×80mm
- 重量:41g

■オープン価格

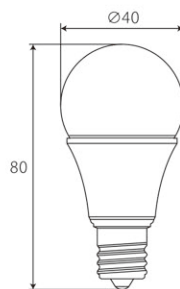
調光器
調光タイプ

5W型LEDミニクリプトン 昼白色

DTBL5/50ND 【Janコード:2020261611010】

- 消費電力:5W
- 入力電圧:AC100V 50/60Hz
- 色温度:5000k
- 全光束:500 lm
- 演色性:Ra80
- 照射角度:230°
- 使用環境温度:-20℃~+40℃
- LED定格寿命:40,000時間
- 口金:E17
- 寸法:Φ40×80mm
- 重量:41g

■オープン価格



※写真はイメージです。

LEDの安全に関するご注意

警告・注意

- 紙や布で覆ったり、燃えやすいものに近づけないでください。(火災の原因)
 - 物をぶつけたり、傷をつけたり、強く握ったりしないでください。(破損・ケガの原因)
 - 取り付け、取り外しや清掃の時は必ず電源を切ってください。(感電の原因)
 - 照明器具はソケットに確実に取り付けてください。(落下の原因)
- 調光器が付いている照明器具に非調光のLEDランプは絶対に使用しないでください。LEDランプの損傷や火災の原因になります。

ご使用上の注意

- 分解や改造はしないでください。
- 密閉形器具または密閉に近い器具では温度上昇が大きくなり、寿命が短くなるので使用しないでください。
- 人感スイッチなど自動点滅装置や遅れスイッチなどには使用できない場合があります。
- 照明器具の周囲温度が50℃を超える場所では使用しないでください。周囲温度が高い場所や点灯時間が長い場合は、LED素子の寿命が短くなることがあります。
- ラジオやテレビなどの音響および映像機器の近くで点灯すると雑音が入ることがありますのでご注意ください。(雑音が入る時は照明器具から1m以上離してご使用ください。)
- 赤外線リモコンを採用した機器(テレビやエアコン等)の近くで点灯するとリモコンが誤動作することがあります。
- 水滴などがかかる場所では使用しないでください。(防水仕様は除く)

安全上の注意

- 必ず定格入力電圧±5%の範囲内で使用してください。(照明器具の破損・発火・感電の原因となります。)
- 照明器具には寿命があります。設置して10年経つと、外観に異常がなくとも内部の劣化は進行しています。点検交換してください。LED光源は寿命が来ても、暗くなりますが点灯し続けます。点灯出来るからといって継続して使用が可能というわけではありません。※LED照明器具の光源寿命は、およそ40000時間です。
- 周囲温度が高い場合・点灯時間が長い場合などは寿命が短くなります。なるべく表示仕様環境温度の範囲内で使用してください。
- LED素子にパルスがあるため、同じ型番の商品でも光色・明るさが異なる場合があります。予めご了承ください。
- 電源電圧変動などの影響により瞬間的に明るくなったり暗くなったりする場合があります。予めご了承ください。
- 点灯直後・消灯直後にプラスチックの伸縮によるきしみ音が発生する場合がありますが、故障や異常ではありません。静かな環境でご使用の場合、きしみ音が気になる場合があります。この様な場合は直管LED等のプラスチック製カバーのないタイプをお勧めします。
- 下記のような環境では使用しないでください。

① 振動・衝撃が多い場所	④ 塩素を使用する場所(室内プール等)
② 腐食性ガス、可燃性ガスが生じる場所	⑤ 直接雨・風が当たる場所(室外用は除く)
③ 油類・薬品等が付着する場所	

お手入れについて

- 器具の清掃については水または中性洗剤を用いて汚れた部分を軽く拭き取ってください。シンナー、ベンジン、アルカリ系洗剤で拭かないでください。(変色・変質、強度低下による破損の原因となります。)
- お手入れの時は必ず電源を切ってください。(感電の恐れあり。)
- 発光面は樹脂製です。取扱いにご注意ください。(破損の恐れあり。)
- 点灯中や消灯直後は発光面やその周辺を触らないこと。(やけどの恐れあり。)

以下の器具には絶対に使用しないでください

- リモコンの付いた電球器具や回路(適合表示器具を除く)
 - 密閉形または密閉に近い器具(適合表示器具を除く)
 - 誘導灯・非常用照明器具
 - 断熱材施工器具[SB,SGI,SG形表示器具](適合表示器具を除く)
- (このほか使用器具の種類によって寸法的、熱的、その他の状況により使用できない場合があります。)

LED工場灯の「取り付け」に関するご注意

- セードや傘は必ず取り外し、落下の恐れがないよう必ず落下防止ワイヤーを取り付けてください。



- ① 下向き専用照明器具です。ランプは必ず下向き点灯でご使用ください。
- ② セードやガラスプロテクタ等の放熱が確保できない照明器具・密閉器具には使用しないでください。
- ③ 振動・衝撃が多い場所(ホイスト・クレーンや昇降装置が稼働している等)では設置しないでください。
- ④ 本製品及び専用電源は、防塩仕様ではありません。塩素の強い場所(プールや沿岸沿い等)では設置しないでください。
- ⑤ ダウンライト器具(密閉・断熱材対応含む)には使用しないでください。
- ⑥ 調光に対応していません。調光回路には絶対に使用しないでください。
- ⑦ 誘導灯・非常用器具には使用しないでください。
- ⑧ 安定器併置形器具には使用しないでください。
- ⑨ 防爆用器具には使用しないでください。
- ⑩ 油類・薬品等が付着する場所では設置しないでください。
- ⑪ 腐食性ガス・可燃性ガスが生じる場所では設置しないでください。
- ⑫ 直接、雨・風が当たる場所では設置しないでください。
- ⑬ 粉塵類が大量に発生・蓄積するような場所では設置しないでください。

※上記を含む本書に記載の警告・注意項目に該当する内容で製品に対して何らかの不具合が生じた場合は、製品保証対象外となりますのでご注意ください。

LEDシーリングライトの取り付けに関するご注意

⚠️ ■以下のような場所には取り付けしないで下さい。

※付属の器具は、水平天井取り付け専用です。



⚠️ ■スイッチのご確認

※調光機能が付いた壁スイッチの場合は、一般の入切スイッチに交換して下さい。火災の原因になります。



⚠️ ■以下のような配線器具は、出しろを確認して下さい。

※以下の出しろの場合、取り付けができません。火災、感電、落下の原因になります。

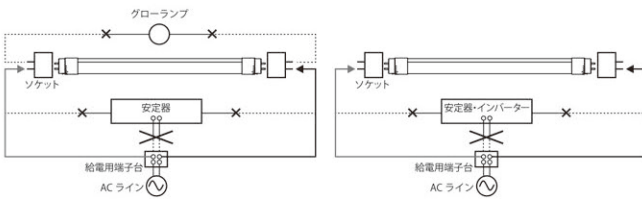


LED直管蛍光灯の結線図

両側給電配線図①

グロー(スタータ)式 1灯用器具

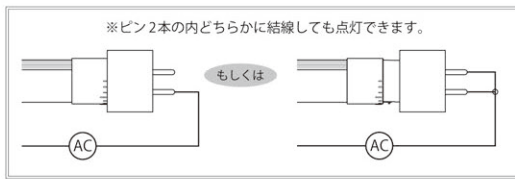
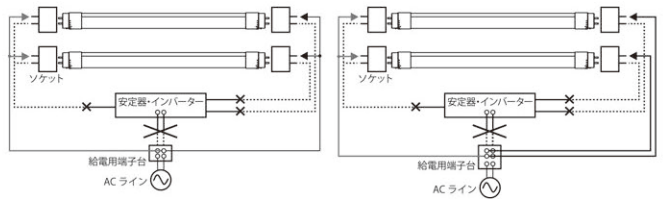
ラビッドスタート式
インバータ(Hf)式 1灯用器具



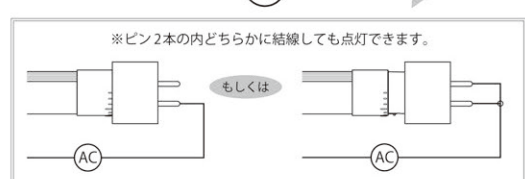
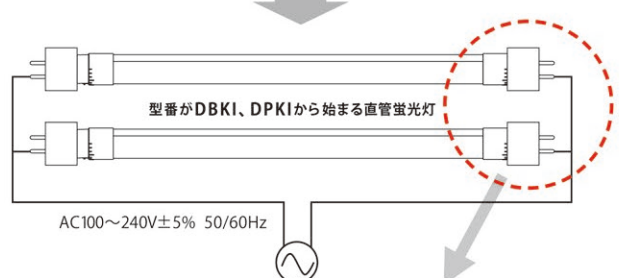
両側給電配線図②

2灯式用器具①

2灯式用器具②



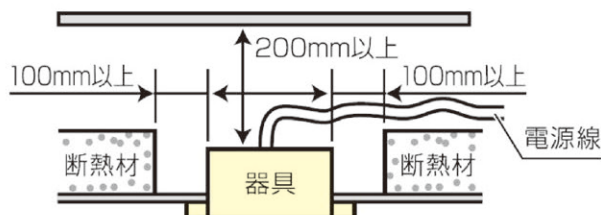
オーパーツ製LED照明に極性はありません。



オーパーツ製LED照明に極性はありません。

断熱材・防音材のある天井に設置する際のご注意

⚠️ 断熱材・防音材を被せた状態で使用しないでください。詳細は下図をご参考ください。



デンデラ (dendera®) の由来について

エジプトのナイル川流域のルクソールから北に約50kmの所にデンデラ (dendera) の地があります。紀元前1世紀前頃、世界創世の時にナイル川が氾濫して大洪水を起こし、地上に初めて姿を現した場所がデンデラの地だと言われており、神の母と言われるハトホル(女神)が祭られてハトホル神殿が建立されたと古代エジプトより語り継がれています。

紀元前2000年頃からおよそ1500年の間に作られた物とされていますが、このハトホル神殿の地下のレリーフ(壁画)には、紀元前に巨大な電球やバッテリーが存在していたことを表す絵が描かれており、未だに解明できない太古の謎として語り継がれ「デンデラの電球」として世界中で話題になりました。その時代、その場所にある事が場違いなことから、ハトホル神殿の電球壁画はオーパーツとして認知されるようになりました。

デンデラ (dendera) は、地球上の明かりの起源とも言われています。



- | | | |
|--------|---------------------------------------|-----------------------------------|
| □ 本 社 | 〒812-0016 福岡県福岡市博多区博多駅南 3-2-3 | TEL.092-412-0082 FAX.092-433-8868 |
| □ 東京支店 | 〒105-0014 東京都港区芝 3-6-10 芝 NAビル | TEL.03-6809-4886 FAX.03-6809-4882 |
| □ 大阪支店 | 〒542-0081 大阪府大阪市中央区南船場 3-7-27 NLC 心齋橋 | TEL.06-6253-0082 FAX.06-6253-0083 |

HP <https://www.ooparts.asia>

- 本カタログ掲載製品の写真・仕様等は、2019年8月現在のものです。諸条件により製品の仕様や外見の一部を予告なしに変更する場合があります。
- 製品の色合いは印刷上、実物と多少異なる場合があります。●イメージ写真は実際の製品と異なる場合があります。

